



fête de la Science

DU SAMEDI 5
AU DIMANCHE 13
OCTOBRE 2019

www.fetedelascience.fr

www.terre-des-sciences.fr

PROGRAMME SARTHE

GRATUIT

TOUT
PUBLIC

Avec le soutien de :



Coordination départementale :



fête de la Science en Sarthe

EDITO 2019

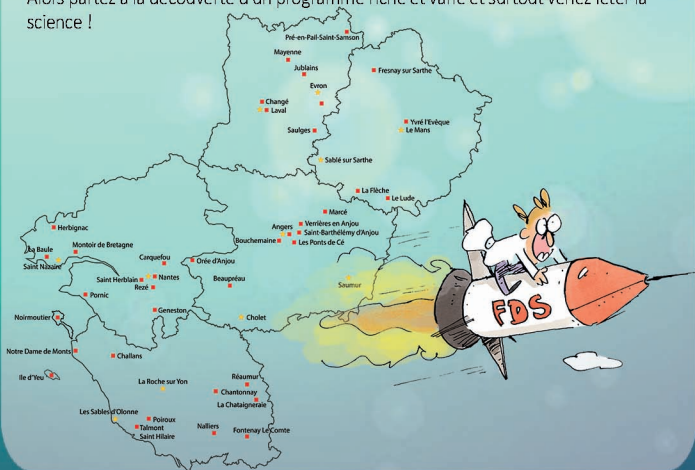
Du samedi 5 au dimanche 13 octobre 2019, la science est en fête en Pays de la Loire et partout en France, pour les plus petits comme pour les plus grands.

Venez profiter gratuitement des diverses animations, visites, conférences proposées près de chez vous par des passionné(e)s des sciences et des techniques.

Partager la science, en comprendre les enjeux dans un monde toujours changeant, c'est ce que permet cet événement festif. C'est aussi l'occasion de susciter de la curiosité et de l'intérêt, de comprendre et d'apprendre, et peut-être de se rêver spationaute comme Thomas Pesquet ou anthropologue comme Françoise Héritier.

Pour cette 28^e édition de la Fête de la Science, trois thématiques sont mises à l'honneur : l'égalité homme-femme, la transition énergétique et les progrès scientifiques et techniques. Mais, comme toujours, de nombreuses autres thématiques sont au programme et vous étonneront...

Alors partez à la découverte d'un programme riche et varié et surtout venez fêter la science !



SOMMAIRE

DU
5 AU 13
OCTOBRE

2019



Les actions P.4

Fresnay-sur Sarthe P.4

Le Mans P.4

Sablé-sur-Sarthe P.6

La Flèche P.7

Le Lude P.7



Action «coup de cœur» particulièrement remarquée par le comité de labellisation pour son caractère attractif et ludique, ses qualités pédagogiques et son originalité.

Les événements P.8

Village des Sciences de Sablé P.9

Village des Sciences du Mans P.14

LES ACTIONS

DU 5 AU 13 OCTOBRE 2019

fête de la
Science
en Sarthe

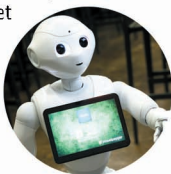
● Scolaires (sur réservation)

● Tout public

FRESNAY-SUR-SARTHE

Escape Game

Les élèves du collège Léo Delibes ont une heure pour résoudre une succession d'énigmes sur le thème du progrès scientifique et technique. Une initiative pour transmettre, de manière ludique et participative des notions sur les innovations technologiques !



Animation

Cette animation est proposée uniquement aux élèves du collège.

Date et horaires :

Du lun 7 au ven 11 oct.

Lieu :

Collège Léo Delibes, 4 rue Jane Gaulupeau à Fresnay

Organisateur :

Collège Léo Delibes

LE MANS

HerbEnLoire, trésors retrouvés

Installée au Musée Vert, l'exposition présente pour la première fois au public les collections végétales des musées du Mans : herbiers, bois, graines, écorces, végétaux fossiles... une sélection constituée à partir des 100 000 spécimens accumulés depuis plus de 200 ans par les musées du Mans !



Exposition

Dates et horaires :

Du lun 7 au ven 11 oct.
de 9h à 12h et de 14h à 18h
Les dim 6 et 13 oct. de 14h à 18h

Lieu :

Musée Vert du Mans

Organisateur :

Musée Vert, muséum d'histoire naturelle du Mans

Infos : 02 43 47 39 94

Hydrogène, énergie de demain ?

A l'instar des 24h du Mans avec sa première voiture à hydrogène engagée en 2019, et de la ville du Mans avec ses futurs bus à hydrogène, le lycée Notre Dame vous fait découvrir cette molécule d'avenir...

Animations

Dates et horaires :

Ven 11 oct. de 19h à 23h

Lieu :

Lycée Notre Dame, 23 avenue François Mitterrand au Mans

Organisateur :

Lycée Notre Dame

Infos : 02 43 85 01 01

L'égalité «homme/femme» dans les sociétés de tradition orale



Dans les sociétés de tradition orale, les rôles des hommes et des femmes peuvent être très spécifiques, notamment dans leurs expressions musicales. Exposition, ateliers et rencontres permettront d'en découvrir plus...



Exposition Animations



Dates et horaires :

Du lun 7 au ven 11 oct.
de 9h à 12h et de 14h à 17h

Lieu :

CPFI, 11 rue des Frères
Gréban au Mans

Organisateurs :

Centre du Patrimoine de la
Facture Instrumentale -
Savoirs des Peuples Premiers

Infos : 02 43 43 81 05

cpfi.lemans@wanadoo.fr

Un monde végétal pour une ville durable

Effervescence se met au vert et a choisi de poser son regard sur la biodiversité végétale qui nous entoure. Quelle relation existe-t-il entre la place du végétal dans nos villes et le développement durable ? Plantes innovantes, alimentation, santé, inventaires des espèces et rôle sur l'écosystème local, confort de vie... voilà de nombreux sujets passionnants à découvrir !

Visites Animations Conférence



Dates et horaires :

Du lun 7 au dim 13 oct.

Lieu :

MPT Jean Moulin, 23 rue
Robert Collet au Mans

Organisateur :

Planet'Jeux - Effervescence

Infos : 02 43 47 48 64

Visite de l'Institut des Molécules et Matériaux du Mans

Entrez dans les coulisses d'un des plus grands laboratoires de physique et chimie : l'Institut des Molécules et Matériaux du Mans.

Visites destinées aux collégiens et lycéens.

Visites



Dates et horaires :

Du lun 7 au ven 11 oct.
de 9h à 12h et de 14h à 17h

Lieu :

Le Mans Université

Organisateur :

IMMM (UMR CNRS 6283)

Infos : 02 43 83 33 53

maud.barre@univ-lemans.fr



©Vincent Corvasier / Ad'hoc Photographie - Le Mans Université

LE MANS

Les découvreuses anonymes

Elles ont marqué les sciences et pourtant le grand public ne les connaît pas ou peu. Découvrez ces femmes scientifiques grâce à cette exposition ludique et originale, créée par Animafac et Wax Sciences, et enrichie de portraits choisis par les chercheur.es de l'Université du Mans.



Que l'astronomie gravitationnelle commence !

Conférence de Fabien CAVALIER

Après une présentation de la découverte historique des ondes gravitationnelles, Fabien CAVALIER présente les observations effectuées pendant ces prises de données... un nouvel éclairage à la fois sur la Relativité Générale et sur certains phénomènes astrophysiques violents.

SABLÉ-SUR-SARTHE

Lux in tenebris

Plongez dans un thriller-BD médiéval dont vous êtes le héros ! Jehan Froissart et son page (vous) découvrent que deux personnes du village dans lequel ils se sont arrêtés durant leur voyage ont été assassinées... Froissart, que sa soif de connaissance perdra un jour, décide de chercher la vérité !

Muni d'une tablette et d'un casque audio, vous sillonnez le village et déambulez d'un panneau à l'autre à la recherche des indices qui vous permettront de démasquer le coupable.



Exposition

Dates et horaires :
Du lun 7 au ven 11 oct.

Lieu :
Le Mans Université
Organisateur :
Le Mans Université
Infos : 02 44 02 21 27
culture-scientifique@univ-le-mans.fr

Conférence

Dates et horaires :
Mar 8 oct. à 20h30
Lieu :
Amphi Véron de Forbonnais,
Le Mans Université
Organisateur :
Club d'Astronomie de
l'Université du Mans
Infos :
daniel.houdayer@orange.fr

Exposition interactive

Dates et horaires :
Du lun 7 au ven 11 oct.
Lieu :
Médiathèque intercommunale,
avenue Charles de Gaulle à
Sablé
Organisateur :
Médiathèque intercommunale
- Espace Pierre Reverdy
Infos : 02 43 62 50 90

LA FLECHE

Les femmes et la conquête spatiale

L'étude du film «Les figures de l'ombre» narre le destin extraordinaire, au début des années 60, des trois scientifiques afro américaines qui ont permis aux Etats Unis de prendre la tête de la conquête spatiale. Ce film sert de support pour évoquer avec les collégiens le système solaire, la ségrégation raciale aux USA, l'égalité homme/femme ou encore la guerre froide...

Conférence donnée par Nicole Cornilleau-Werhlin, astrophysicienne, professeur émérite au CNRS le vendredi 4 octobre (15h-17h) au collège.

Animations Conférence

Cette animation est proposée uniquement aux collégiens et lycéens fléchois.

Dates et horaires :

Du ven 4 au ven 11 oct.

Lieu :

Collège Petit Versailles, rue Saint Germain à la Flèche

Organisateur :

Collège Petit Versailles

LE LUDE

Des plantes pour se soigner

Venez vous sensibiliser à l'importance de la nature et de son respect pour la médecine et découvrez la phytologie à travers diverses actions.

- Escape game. Un groupe terroriste veut inoculer un virus au monde entier. A vous de trouver la formule de l'antidote !

- Balade à la découverte des plantes sauvages et médicinales

- Atelier d'initiation à la phytologie et à l'utilisation de remèdes naturels

Animations

Dates et horaires :

Ven 4 et sam 5 oct.

Lieu :

MJC, 2 rue Crétois au Lude

Organisateur :

MJC Hervé Bazin

Infos :

frederique-mjc-lelude@outlook.fr



VILLAGE DES SCIENCES DU MANS

Abbaye Royale de l'Épau

LES
12 ET 13
OCTOBRE

2019



VILLAGE DES SCIENCES DE SABLÉ

Espace Madeleine Marie

LES
5 ET 6
OCTOBRE

2019

VILLAGE DES SCIENCES DE SABLÉ

Espace Madeleine Marie

Samedi 5 oct. de 14h à 18h & Dimanche 6 oct. de 10h à 18h

Animations sur inscription

Les inscriptions se font uniquement au stand «Accueil» du Village des Sciences, aux horaires suivants :

Le samedi à partir de 14h

Le dimanche à partir de 10h pour les séances du matin

à partir de 13h30 pour les séances de l'après-midi

Kids & Coding Challenge

Animé par l'Ecole Jean Macé du Mans



Un défi Scratch pour les 8-10 ans

Scratch est un logiciel qui permet aux enfants de programmer leurs propres histoires interactives, leurs jeux et leurs animations en simplifiant l'approche du code.

Un défi Lego Mindstorms pour les 10-12 ans

Programmation simple et initiation à la robotique.

Séances le samedi à 15h, 16h, 17h et le dimanche à 11h, 15h, 16h et 17h

Durée de la séance : **45 minutes** | **20 enfants** maximum par session

Planétarium numérique

Une plongée au coeur de l'univers

Animé par Maine Sciences

Partez en voyage à la découverte du ciel qui nous entoure et du système solaire. Venez apprendre à décrypter les constellations, traverser les anneaux de Saturne ou encore découvrir notre Lune sous un autre angle. Sous la voûte, l'immersion est totale grâce au système de projection numérique à 360°. Prenez place pour une expérience unique !



Séances le samedi à 14h15, 15h15, 16h15 et 17h15

le dimanche à 10h30, 11h30, 14h15, 15h15, 16h15 et 17h15

Durée de la séance : **30 minutes** | **25 personnes** maximum par session

Instrumentarium Baschet

Des structures sonores ludiques pour les 6-12 ans

Animé par la Maison des Arts et des Enseignements

Produire des sons variés et originaux, structurer des moments musicaux... venez découvrir et essayer les 14 structures Baschet ! Une palette de sons permettant l'expression artistique, comme le peintre dispose de sa palette de couleurs pour réaliser une oeuvre unique.

Séances le samedi à 15h, 16h et 17h

le dimanche à 11h, 15h, 16h et 17h

Durée de la séance : **45 minutes** | **14 enfants** maximum par session

SCIENCE QUIZ

Questions loufoques et surprenantes

Animé par Maine Sciences

Pourquoi dit-on un «bug» informatique ? Pourquoi les bananes sont-elles courbées ? Venez vous amuser à répondre à des questions farfelues du quotidien. Réponses scientifiques à la clé ! Qui sera le grand gagnant ?



Séances le samedi à 15h et 17h

le dimanche à 11h, 15h, 16h et 17h

Durée de la séance : **30 minutes** | **40 personnes** maximum par session

Panique dans la bibliothèque !

La crédulité sera votre pire ennemie...

Animé par Maine Sciences

Récemment engagé dans une équipe des renseignements secrets vous recherchez un groupe très dangereux : les *Obscurantes*. Les individus qui se cachent derrière ce nom se font passer pour des «experts» mais sont en réalité des manipulateurs qui diffusent régulièrement de fausses informations scientifiques. Leur prochaine déclaration est pour ce soir... il va falloir faire vite !



Séances le samedi à 14h15 et 16h15

le dimanche à 10h30, 14h15 et 16h15

Durée de la séance : **1h30** | **6 personnes** maximum par session

VILLAGE DES SCIENCES DE SABLÉ

Espace Madeleine Marie

Espaces en accès libre

Espaces en accès libre le samedi de 14h à 18h et le dimanche de 10h à 18h,
dans la limite des places disponibles.

Exposition numérique LUX IN TENEBRIS

Un thriller-BD médiéval dont vous êtes le héros

Proposée par Sarthe Lecture

Jehan Froissart et son page (vous) découvrent que deux personnes du village dans lequel ils se sont arrêtés durant leur voyage ont été assassinées...

Froissart, que sa soif de connaissance perdra un jour, décide de chercher la vérité ! Muni d'une tablette et d'un casque audio, vous sillonnez le village et déambulez d'un panneau à l'autre à la recherche des indices qui vous permettront de démasquer le coupable...

Exposition interactive MODULO'ÉLEC

Comprendre l'électricité en s'amusant

Proposée par Maine Sciences

D'où vient l'électricité qui sort de la prise ? Quels sont les gestes à adopter face aux dangers électriques ? Quelle est l'histoire de nos ampoules ? Cette exposition vous permettra de comprendre l'électricité en testant, manipulant et s'amusant !

Dessine-moi la machine du futur !

Un espace de création pour les moins de 8 ans

Proposé par Maine Sciences

A la maison, dans les transports ou à l'école...

imagine et dessine la machine du futur qui révolutionnerait ton quotidien !

A tes crayons !



Les étals de sciences

Stands d'animation en continu samedi de 14h à 18h et dimanche de 10h à 18h

Les plantes ont un passé... décomposé !

Musée Vert, Muséum d'histoire naturelle du Mans

Découvrez l'évolution des plantes par une série de fossiles emblématiques : flore houillère, bois silicifiés, ambre... leurs modes de conservation sont d'une variété et d'une beauté étonnantes !



La méthanisation pour une transition énergétique

Véolia EAU

Apprenez-en plus sur le traitement des eaux usées et découvrez comment les sous-produits issus de ces traitements sont ensuite valorisés.

Inzepocket !

Atelier Malicot

Téléphone, appareil photo, dictionnaire, porte-monnaie, téléviseur... il y a quelques années, ils constituaient un ensemble lourd et volumineux d'objets disparates et coûteux. Aujourd'hui, tout cela tient dans votre poche, en un seul petit appareil : votre smartphone. Découvrez en quoi résident les progrès de la miniaturisation !

Laboratoire ludique

Institut des Molécules et Matériaux du Mans

(IMMM, UMR CNRS 6283 / Le Mans Université)

Petits et grands, participez à des expériences ludiques et étonnantes menées par les chercheur.e.s de l'IMMM autour de principes physiques et chimiques.

Aimants au Mans

Institut des Molécules et Matériaux du Mans

(IMMM, UMR CNRS 6283 / Le Mans Université)

Venez découvrir les applications des phénomènes électromagnétiques et des matériaux magnétiques dans la vie quotidienne et notamment dans les domaines du transport et de l'énergie.

Mouvements et engrenages à l'école primaire

ENSIM - Ecole Nationale Supérieure d'Ingénieurs du Mans / Le Mans Université

Petits et grands, participez en famille aux ateliers développés par les élèves de l'ENSIM sur la thématique des engrenages et apprenez-en plus sur les notions de vitesse ou de force...

Femme et ingénieure, et pourquoi pas ?

ENSIM - Ecole Nationale Supérieure d'Ingénieurs du Mans / Le Mans Université
Alertés par la désaffection des jeunes filles pour les sciences et les technologies, et pour les formations d'ingénieur.e.s en particulier, les élèves de l'ENSIM se sont penchés sur ce constat... découvrez le fruit de leur travail !

Faire de l'acoustique autrement !

ENSIM - Ecole Nationale Supérieure d'Ingénieurs du Mans / Le Mans Université
Initiez-vous à la lutherie sauvage grâce à la malle pédagogique réalisée dans le cadre du projet MERITE et appréhendez l'acoustique à partir d'objets de votre quotidien.

Par -200°C...

Maine Sciences

Le soleil ou les volcans symbolisent la chaleur, mais que savons-nous des basses températures ? A quelle manifestation physique correspond le froid ? Comment la matière réagit-elle à ces températures extrêmes ? Des expériences menées par le professeur Titouan Gourdi montreront un monde insolite où l'état et les propriétés de la matière à -196°C ne vous laisseront pas... de glace !



Robotique pédagogique

DSDEN72 - Direction des Services Départementaux de l'Education Nationale
Concevoir, assembler et programmer un robot, c'est l'objectif de la malle pédagogique MERITE née du partenariat de la DSDEN 72 et de l'ENSIM. Venez relever le défi !

Techno chez les Petits Scientonautes

DSDEN72 / Maine Sciences

Quelle est la structure d'un pont ? Comment fonctionnent les engrenages ? Des élèves de la Sarthe se sont penchés sur ces questions dans le cadre du projet «Petits Scientonautes». Visitez leur exposition !



VILLAGE DES SCIENCES DU MANS

Abbaye Royale de l'Épau
Samedi 12 oct. de 14h à 18h & Dimanche 13 oct. de 10h à 18h

Animations sur inscription

Les inscriptions se font uniquement au stand «Accueil» du Village des Sciences, aux horaires suivants :

Le samedi à partir de 14h

Le dimanche à partir de 10h pour les séances du matin

à partir de 13h30 pour les séances de l'après-midi

ClassL@b

Un fablab pour les 8-12 ans

Animé par l'Ecole Jean Macé du Mans



Impression 3D, Minetest, Scratch, robotique... A la manière d'un fablab, venez faire preuve de créativité et participez à cet atelier ludique et collaboratif !

Séances le samedi à 15h, 16h et 17h

le dimanche à 11h, 15h, 16h et 17h

Durée de la séance : **45 minutes** | **20 enfants** maximum par session

Planétarium numérique

Une plongée au coeur de l'univers

Animé par Maine Sciences

Partez en voyage à la découverte du ciel qui nous entoure et du système solaire. Venez apprendre à décrypter les constellations, traverser les anneaux de Saturne ou encore découvrir notre Lune sous un autre angle. Sous la voûte, l'immersion est totale grâce au système de projection numérique à 360°. Prenez place, pour une expérience unique !



Séances le samedi à 14h15, 15h15, 16h15 et 17h15

le dimanche à 10h30, 11h30, 14h15, 15h15, 16h15, et 17h15

Durée de la séance : **30 minutes**

25 personnes maximum par session

Visite commentée de l'Abbaye

Le Moyen-Âge : entre fantasmes et stéréotypes...

Animée par Sarthe Culture

Place et rôle de la femme dans la société de l'époque, santé, hygiène, progrès scientifiques... à travers cette visite inédite de l'Abbaye Royale de l'Épau vous serez amenés à déconstruire vos idées reçues sur le Moyen-Âge !

Séances le samedi à 14h15 et le dimanche à 11h et 14h

Durée de la visite : **30 minutes** | **35 personnes** maximum par session



Visite des fouilles archéologiques de l'Abbaye

Les dessous de l'Abbaye ...

Animée par l'INRAP

Des fouilles archéologiques de l'abbaye sont réalisées au moment même du Village des sciences. Des visites commentées seront présentées par l'INRAP (Institut national de recherches archéologiques préventives). Une occasion unique pour se plonger dans les dessous de la science !

Informations sur place



Jeux sur inscription

Les inscriptions se font uniquement au stand «Accueil» du Village des Sciences, aux horaires suivants :

Le samedi à partir de 14h

Le dimanche à partir de 10h pour les séances du matin

à partir de 13h30 pour les séances de l'après-midi

SCIENCE QUIZ

Questions loufoques et surprenantes

Animé par Maine Sciences

Pourquoi dit-on un «bug» informatique ? Pourquoi les bananes sont-elles courbées ? Venez vous amuser à répondre à des questions farfelues du quotidien. Réponses scientifiques à la clé ! Qui sera le grand gagnant ?



Séances le samedi à 15h et 17h

le dimanche à 11h, 15h, 16h et 17h

Durée de la séance : **30 minutes** | **40 personnes** maximum par session

Panique dans la bibliothèque !

La crédulité sera votre pire ennemie...

Animé par Maine Sciences

Récemment engagé dans une équipe des renseignements secrets vous recherchez un groupe très dangereux : les *Obscurantes*. Les individus qui se cachent derrière ce nom se font passer pour des «experts» mais sont en réalité des manipulateurs qui diffusent régulièrement de fausses informations scientifiques. Leur prochaine déclaration est pour ce soir... il va falloir faire vite !



Séances le samedi à 14h15 et 16h15

le dimanche à 10h30, 14h15 et 16h15

Durée de la séance : **1h30** | **6 personnes** maximum par session

Espaces en accès libre

Espaces en accès libre le samedi de 14h à 18h et le dimanche de 10h à 18h,
dans la limite des places disponibles.

Exposition numérique LUX IN TENEBRIS

Un thriller-BD médiéval dont vous êtes le héros

Proposée par Sarthe Lecture

Jehan Froissart et son page (vous) découvrent que deux personnes du village dans lequel ils se sont arrêtés durant leur voyage ont été assassinées...

Froissart, que sa soif de connaissance perdra un jour, décide de chercher la vérité ! Muni d'une tablette et d'un casque audio, vous sillonnez le village et déambulez d'un panneau à l'autre à la recherche des indices qui vous permettront de démasquer le coupable...

Exposition interactive MODULO'ÉLEC

Comprendre l'électricité en s'amusant

Proposée par Maine Sciences

D'où vient l'électricité qui sort de la prise ? Quels sont les gestes à adopter face aux dangers électriques ? Quelle est l'histoire de nos ampoules ? Cette exposition vous permettra de comprendre l'électricité en testant, manipulant et s'amusant !

Dessine-moi la machine du futur !

Un espace de création pour les moins de 8 ans

Proposé par Maine Sciences

A la maison, dans les transports ou à l'école...

imagine et dessine la machine du futur qui révolutionnerait ton quotidien !

A tes crayons !



Les étals de sciences

Stands d'animation en continu samedi de 14h à 18h et dimanche de 10h à 18h

Les plantes ont un passé... décomposé !

Musée Vert, Muséum d'histoire naturelle du Mans

Découvrez l'évolution des plantes par une série de fossiles emblématiques : flore houillère, bois silicifiés, ambre... leurs modes de conservation sont d'une variété et d'une beauté étonnantes !



Des satellites pour la science

Planète Sciences Sarthe

Faire un suivi de la végétation terrestre, étudier la «face cachée» des orages ou encore tester la chute libre dans l'espace... Venez découvrir le rôle inédit de récents satellites et réalisez votre propre maquette !

Inzepocket !

Atelier Malicot

Téléphone, appareil photo, dictionnaire, porte-monnaie, téléviseur... il y a quelques années, ils constituaient un ensemble lourd et volumineux d'objets disparates et coûteux. Aujourd'hui, tout cela tient dans votre poche, en un seul petit appareil : votre smartphone. Découvrez en quoi résident les progrès de la miniaturisation !

Laboratoire ludique

Institut des Molécules et Matériaux du Mans

(IMMM, UMR CNRS 6283 / Le Mans Université)

Petits et grands, participez à des expériences ludiques et étonnantes menées par les chercheur.e.s de l'IMMM autour de principes physiques et chimiques.

Aimants au Mans

Institut des Molécules et Matériaux du Mans

(IMMM, UMR CNRS 6283 / Le Mans Université)

Venez découvrir les applications des phénomènes électromagnétiques et des matériaux magnétiques dans la vie quotidienne et notamment dans les domaines du transport et de l'énergie.

Mouvements et engrenages à l'école primaire

ENSIM - Ecole Nationale Supérieure d'Ingénieurs du Mans / Le Mans Université

Petits et grands, participez en famille aux ateliers développés par les élèves de l'ENSIM sur la thématique des engrenages et apprenez-en plus sur les notions de vitesse ou de force...

Femme et ingénieure, et pourquoi pas ?

ENSIM - Ecole Nationale Supérieure d'Ingénieurs du Mans / Le Mans Université
Alertés par la désaffection des jeunes filles pour les sciences et les technologies, et pour les formations d'ingénieur.e.s en particulier, les élèves de l'ENSIM se sont penchés sur ce constat... découvrez le fruit de leur travail !

Faire de l'acoustique autrement !

ENSIM - Ecole Nationale Supérieure d'Ingénieurs du Mans / Le Mans Université
Initiez-vous à la lutherie sauvage grâce à la malle pédagogique réalisée dans le cadre du projet MERITE et appréhendez l'acoustique à partir d'objets de votre quotidien.

Par -200°C...

Maine Sciences

Le soleil ou les volcans symbolisent la chaleur, mais que savons-nous des basses températures ? A quelle manifestation physique correspond le froid ? Comment la matière réagit-elle à ces températures extrêmes ? Des expériences menées par le professeur Titouan Gourdi montreront un monde insolite où l'état et les propriétés de la matière à -196°C ne vous laisseront pas... de glace !



Robotique pédagogique

DSDEN72 - Direction des Services Départementaux de l'Education Nationale
Concevoir, assembler et programmer un robot, c'est l'objectif de la malle pédagogique MERITE née du partenariat de la DSDEN 72 et de l'ENSIM. Venez relever le défi !

Techno chez les Petits Scientonautes

DSDEN72 / Maine Sciences

Quelle est la structure d'un pont ? Comment fonctionnent les engrenages ? Des élèves de la Sarthe se sont penchés sur ces questions dans le cadre du projet «Petits Scientonautes». Visitez leur exposition !

Élément'erre

Musée de la faïence et de la céramique



Venez participer à des expériences scientifiques et sensorielles pour mieux comprendre l'argile, terre des potiers. Découvrez les différentes argiles : grès, faïence, porcelaine ; sous diverses formes : terre liquide, crue, émaillée..



Voyage dans la tête d'un robot autonome

Šikula Robotik

Mécanique, électronique, physique, mathématiques, informatique... il faut de tout pour donner vie à ces machines ! Comment ça fonctionne ? Comment le robot se déplace-t-il ? Que voit-il ? Découvrez ce robot étonnant !

A la rencontre de l'étonnant patrimoine sarthois dans les Espaces Naturels Sensibles (ENS)

Conseil Départemental de la Sarthe

Sensibiliser le public à la préservation des espèces faunistiques et floristiques sur les sites ENS est un enjeu fort. Découvrez comment le département contribue à préserver et valoriser ce patrimoine commun remarquable...



Histoire archéologique du Nord Sarthe

Association Culture et Archéologie

Découvrez l'histoire et le patrimoine de lieux familiers, usités ou encore mal connus grâce à l'archéologie et initiez-vous aux méthodes et techniques d'analyses et de datation.

Un monde végétal pour une ville durable

Planet'Jeux / Effervescence

Quelle relation existe-t-il entre la place du végétal dans nos villes et le développement durable ? Découverte de plantes innovantes, inventaires des espèces et rôle sur l'écosystème local... observez la biodiversité végétale qui nous entoure !

Patrimoine et imagerie 3D

Ecole supérieure des géomètres et topographes

Initiez-vous aux techniques de relevé de données 3D, de plus en plus utilisées de nos jours pour les instruments de mesure et dans les méthodes de modélisation.



La Lune, de son origine à sa conquête

Club Astronomie Université du Mans

«On the Moon again» a célébré au mois de juillet cette année le 50^e anniversaire du premier pas de l'Homme sur la Lune. L'humanité va t-elle vers une colonisation de notre satellite naturel ? Des voyages réguliers seront-ils organisés ? Dans quel cadre et pour quels projets ? Apprenez-en davantage sur la Lune.

La biologie en perpétuelle évolution

Laboratoire Mer, Molécules, Santé (MMS) / Le Mans Université

Comment le progrès nous aide-t-il en sciences ? Biologie et énergie, est-ce compatible ? A travers des objets et des ateliers, venez découvrir des pistes de réponses...

Investigations scientifiques

Les petits débrouillards Grand Ouest

Relevés d'empreintes, recherches d'indices, analyses de cheveux au microscope... venez élucider quelques mystérieuses affaires avec le bureau d'investigation des petits débrouillards !

L'innovation en facture instrumentale

Itemm - Institut technologique européen des métiers de la musique

Découvrez les outils modernes dont disposent les artisans pour innover en facture instrumentale et apprenez-en davantage sur les phénomènes vibratoires des instruments de musique.

Genre, elles font des sciences ?!



Le Mans Université

Femmes scientifiques oubliées, ou spoliées... venez les découvrir et les mettre à l'honneur à travers des expériences illustrant leurs découvertes !

Les fragments plastiques des mers

Institut des Molécules et Matériaux du Mans / Le Mans Université

Dans le cadre de la sortie du livre Fête de la Science 2019, Julienne Fanon, doctorante en physique à l'IMMM, présente sa thèse en 180 secondes... et en bande dessinée !



Fouilles archéologiques à l'Abbaye

Institut national de recherches archéologiques préventives



Venez découvrir le travail réalisé par l'INRAP dans le cadre des fouilles archéologiques de l'Abbaye Royale de l'Epau.

Animation le samedi et le dimanche (horaires à confirmer)

PROGRAMME

DU 5 AU 13 OCTOBRE 2019

fête de la
Science
en Sarthe

	SAM. 5	DIM. 6	LUN. 7	MAR. 8	MER. 9	JEU. 10	VEN. 11	SAM. 12	DIM. 13
FRESNAY-SUR-SARTHE									
Escape Game 			●	●	●	●	●		
SABLÉ-SUR-SARTHE									
Village des Sciences	Samedi 5 et dimanche 6 oct.								
Exposition numérique LUX IN TENEBRIS			●	●	●	●	●		
LE MANS									
Village des Sciences	Samedi 12 et dimanche 13 oct.								
Exposition HERBENLOIRE, TRÉSORS RETROUVÉS		●	●	●	●	●	●		●
Animations HYDROGÈNE, ÉNERGIE DE DEMAIN ?							●		
Expo. L'ÉGALITÉ «HOMME/FEMME» DANS LES SOCIÉTÉS DE TRADITION ORALE			●	●	●	●	●		
Animations UN MONDE VÉGÉTAL POUR UNE VILLE DURABLE			●	●	●	●	●	●	●
Visites INSTITUT DES MOLÉCULES ET MATÉRIAUX DU MANS			●	●	●	●	●		
Exposition LES DÉCOUVREUSES ANONYMES			●	●	●	●	●		
Conférence QUE L'ASTRONOMIE GRAVITATIONNELLE COMMENCE !				●					
LA FLECHE									
Animations LES FEMMES ET LA CONQUÊTE SPATIALE 	VEN. 4		●	●	●	●	●		
LE LUDE									
Escape Game	VEN. 4								
Atelier INITIATION À LA PHYTOLOGIE ET AUX REMÈDES NATURELS	●								
Balade DÉCOUVERTE DES PLANTES MÉDICINALES	●								



Animations proposées par les établissements scolaires et à destination exclusivement des élèves fresois et fléchois.

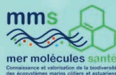
POUR TOUT RENSEIGNEMENT

Maine Sciences
Coordination départementale
02 43 95 53 37
www.maine-sciences.org



PARTENAIRES

DE L'ÉDITION 2019



POUR TOUT RENSEIGNEMENT, CONTACTEZ



Coordination départementale
MAINE SCIENCES
02 43 95 53 37
www.maine-sciences.org

Et suivez toute l'actualité sur



Avec le soutien de :



CE PROJET EST CO-FINANÇÉ PAR LA RÉGION
ET LE FONDS EUROPÉEN DE DÉVELOPPEMENT RÉGIONAL

